



# Société Nouvelle du Littoral

Siège Social & Usine : Z.A. – BP 9 – 11370 LEUCATE (France)

Tél. : 33 (0) 4 68 40 14 05 – Fax : 33 (0) 4 68 40 92 72

Internet : [www.standard-sand.com](http://www.standard-sand.com) - e-mail : [contact@s-n-l.fr](mailto:contact@s-n-l.fr)

SABLE NORMALISE CEN CERTIFIE CONFORME –  
EN 196.1 par l'AFNOR.

Contrôlé par le Laboratoire d'Essais des Matériaux de la Ville  
de Paris (L.E.M.V.P.)  
Laboratoire de l'espace public de la ville de Paris  
Hôtel industriel Berlier  
15, rue Jean-Baptiste Berlier  
75013 PARIS

## Data sheet controls Certificate of Conformity Standard Sand CEN, EN 196-1

Period of production: **April-19**

Expiry date : **April-23**

(stoked in a dry area)

### 1-Grain Characteristics :

Type : Round natural sand

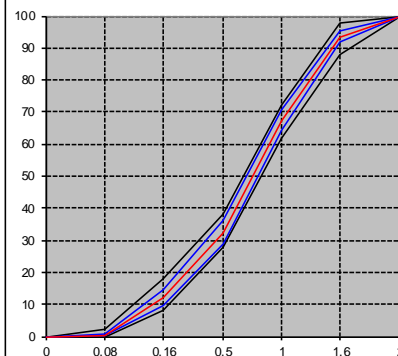
Country of Origin : French

Particle density (EN 1097-6) :	2,64 t/m <sup>3</sup>	Water absorption (EN 1097-6) :	0,20%
Density (EN 1097-6) :	1,62 t/m <sup>3</sup>	Alumina content (Al <sub>2</sub> O <sub>3</sub> ) (ISO 29581-2) :	0,25%
Fineness modulus (EN 12620) :	26 <> 2,7	Iron Content (Fe <sub>2</sub> O <sub>3</sub> ) (ISO 29581-2) :	0,06%
Loss on ignition to 950°C (EN 196-2) :	0,16%	P <sub>2</sub> O <sub>5</sub> Content (ISO 29581-2) :	0,00%
		TiO <sub>2</sub> content	0,02%
		Silica content (SiO <sub>2</sub> ) (ISO 29581-2) :	98,69%

### 2-Sand grading control :

Number of values : 126

Sieve size (mm)	Cumulative percentage retained (%)					
	Control values			EN 196.1 Requirements		
	Mini	Maxi	Mean	Mini	Maxi	Mean
2	0,0	0,1	0,0	0	0	0
1,6	4,6	8,3	6,8	2	12	7
1	29,1	35,9	32,8	28	38	33
0,5	63,9	71,0	67,7	62	72	67
0,16	85,5	90,2	88,1	82	92	87
0,08	99,2	99,9	99,7	98	100	99



### 3-Bag mass control :

Number of values :	2220	Minimum :	1346,5 g
Mean Value :	1350,07 g	Maximum :	1353,6 g
Standard deviation :	1,12 g	EN 196.1 Requirements :	1350 ±5g

### 4-Water content :

Number of values :	21		
Minimum :	0,01%	Maximum :	0,08%
		EN 196.1 Requirements :	<0,2%

### 5-Chloride content :

Number of values :	4				
	1: <50	2: <50	3: <50	4: <50	
	Maximum acceptance : < 50 ppm				



S.N.L. fondée en 1910 – SAS Capital 250 000 € - NIF : Fr 93976750257 – SIRET : 976 750 257 00025 – APE : 0812Z

Certifiée pour la conception, fabrication et vente de sables normalisés (CEN, EN 196-1, ASTM 778)  
Et autres matériaux destinés aux laboratoires cimentiers, bétonniers, routiers ou autres, sur le site de Leucate

