



Société Nouvelle du Littoral

Siège Social & Usine : Z.A. – BP 9 – 11370 LEUCATE (France)

Tél. : 33 (0) 4 68 40 14 05 – Fax : 33 (0) 4 68 40 92 72

Internet : www.standard-sand.com - e-mail : contact@s-n-l.fr

SABLE NORMALISE CEN CERTIFIE CONFORME –
EN 196.1 par l'AFNOR.

Contrôlé par le Laboratoire d'Essais des Matériaux de la Ville
de Paris (L.E.M.V.P.)
Laboratoire de l'espace public de la ville de Paris
Hôtel industriel Berlier
15, rue Jean-Baptiste Berlier
75013 PARIS

Data sheet controls Certificate of Conformity Standard Sand CEN, EN 196-1

Period of production: **March-21**

Expiry date : **March-25**

(stoked in a dry area)

1-Grain Characteristics :

Type : Round natural sand

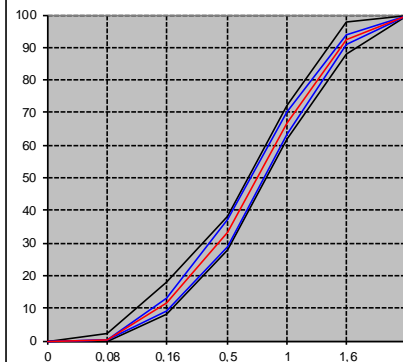
Country of Origin : French

| | | | |
|--|-----------------------|---|--------|
| Particle density (EN 1097-6) : | 2,64 t/m ³ | Water absorption (EN 1097-6) : | 0,20% |
| Density (EN 1097-6) : | 1,62 t/m ³ | Alumina content (Al ₂ O ₃) (ISO 29581-2) : | 0,25% |
| Fineness modulus (EN 12620) : | 26 <> 2,7 | Iron Content (Fe ₂ O ₃) (ISO 29581-2) : | 0,06% |
| Loss on ignition to 950°C (EN 196-2) : | 0,16% | P ₂ O ₅ Content (ISO 29581-2) : | 0,00% |
| | | TiO ₂ content | 0,02% |
| | | Silica content (SiO ₂) (ISO 29581-2) : | 98,69% |

2-Sand grading control :

Number of values : 136

| Sieve size (mm) | Cumulative percentage retained (%) | | | | | |
|--------------------|------------------------------------|-------|------|-----------------------|------|------|
| | Control values | | | EN 196.1 Requirements | | |
| | Mini | Maxi | Mean | Mini | Maxi | Mean |
| 2 | 0,0 | 0,0 | 0,0 | 0 | 0 | 0 |
| 1,6 | 6,1 | 8,9 | 7,6 | 2 | 12 | 7 |
| 1 | 29,7 | 36,5 | 33,3 | 28 | 38 | 33 |
| 0,5 | 62,8 | 71,0 | 66,8 | 62 | 72 | 67 |
| 0,16 | 87,1 | 90,9 | 88,7 | 82 | 92 | 87 |
| 0,08 | 99,6 | 100,0 | 99,9 | 98 | 100 | 99 |



3-Bag mass control :

| | | | |
|----------------------|-----------|-------------------------|----------|
| Number of values : | 2400 | Minimum : | 1346,5 g |
| Mean Value : | 1350,15 g | Maximum : | 1353,8 g |
| Standard deviation : | 1,16 g | EN 196.1 Requirements : | 1350 ±5g |

4-Water content :

| | | | |
|--------------------|-------|-----------|-------|
| Number of values : | 23 | | |
| Minimum : | 0,03% | Maximum : | 0,07% |

EN 196.1 Requirements : <0,2%

5-Chloride content :

Number of values : 4

| | | | |
|--------|--------|--------|--------|
| 1: <50 | 2: <50 | 3: <50 | 4: <50 |
|--------|--------|--------|--------|

Maximum acceptance : < 50 ppm



S.N.L. fondée en 1910 – SAS Capital 250 000 € - NIF : Fr 93976750257 – SIRET : 976 750 257 00025 – APE : 0812Z

Certifiée pour la conception, fabrication et vente de sables normalisés (CEN, EN 196-1, ASTM 778)
Et autres matériaux destinés aux laboratoires cimentiers, bétonniers, routiers ou autres, sur le site de Leucate

