



# Société Nouvelle du Littoral

Siège Social & Usine : Z.A. – BP 9 – 11370 LEUCATE (France)

Tél. : 33 (0) 4 68 40 14 05 – Fax : 33 (0) 4 68 40 92 72

Internet : [www.standard-sand.com](http://www.standard-sand.com) - e-mail : [contact@s-n-l.fr](mailto:contact@s-n-l.fr)

SABLE NORMALISE CEN CERTIFIE CONFORME –  
EN 196.1 par l'AFNOR.

Contrôlé par le Laboratoire d'Essais des Matériaux de la Ville  
de Paris (L.E.M.V.P.)  
Laboratoire de l'espace public de la ville de Paris  
Hôtel industriel Berlier  
15, rue Jean-Baptiste Berlier  
75013 PARIS

## Contrôles de production Certificat de conformité Sable Normalisé CEN, EN 196-1

Période de production : **octobre-21**

Date d'expiration: **octobre-25**

(stocké en lieu sec)

### 1-Caractéristiques du sable :

Type : Sable roulé naturel

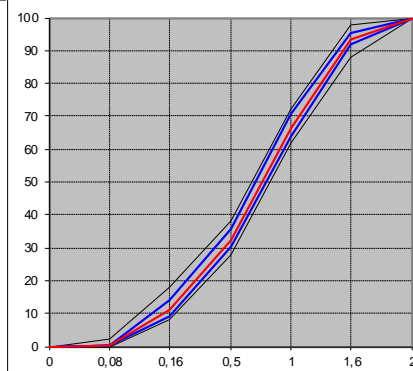
Pays origine : France

Masse volumique réelle (EN 1097-6) :	2,64 t/m <sup>3</sup>	Absorption d'eau (EN 1097-6) :	0,20%
Masse volumique apparente (EN 1097-6) :	1,62 t/m <sup>3</sup>	Teneur alumine (Al <sub>2</sub> O <sub>3</sub> ) (ISO 29581-2) :	0,25%
Module de finesse (EN 12620) :	26 <> 2,7	Teneur fer (Fe <sub>2</sub> O <sub>3</sub> ) (ISO 29581-2) :	0,06%
Perte au feu à 950°C (EN 196-2) :	0,16%	Teneur P <sub>2</sub> O <sub>5</sub> (ISO 29581-2) :	0,00%
		Teneur TiO <sub>2</sub>	0,02%
		Teneur Silice (SiO <sub>2</sub> ) (ISO 29581-2) :	98,69%

### 2-Contrôle Granulométrique :

Nbre de valeurs: 126

Ouverture tamis (mm)	Refus cumulé (%)					
	Valeurs Mensuelles			Valeurs EN 196-1		
	Mini	Maxi	Moy	Mini	Maxi	Moy
2	0,0	0,0	0,0	0	0	0
1,6	4,7	8,2	6,9	2	12	7
1	29,4	36,4	33,8	28	38	33
0,5	64,1	69,8	67,6	62	72	67
0,16	85,9	90,7	88,9	82	92	87
0,08	99,8	100,0	99,9	98	100	99



### 3-Masse des sachets :

Nbre de valeurs :	2196	Valeur Mini Mensuelle :	1347,0 g
Moyenne Mensuelle :	1350,24 g	Valeur Maxi Mensuelle :	1353,5 g
Ecartype Mensuel :	1,05 g	<b>Norme EN 196-1 :</b>	<b>1350 ±5g</b>

### 4-Teneur en eau :

Nbre de valeurs :	21		
Valeur Mini Mensuelle :	0,01%	Valeur Maxi Mensuelle :	0,08%
		<b>Norme EN 196-1 :</b>	<b>&lt;0,2%</b>

### 5-Teneur en Chlorures :

Nbre de valeurs: 4

1: <50	2: <50	3: <50	4: <50
--------	--------	--------	--------

Limite Tolérée : < 50 ppm



S.N.L. fondée en 1910 – SAS Capital 250 000 € - NIF : Fr 93976750257 – SIRET : 976 750 257 00025 – APE : 0812Z

Certifiée pour la conception, fabrication et vente de sables normalisés (CEN, EN 196-1, ASTM 778)  
Et autres matériaux destinés aux laboratoires cimentiers, bétonniers, routiers ou autres, sur le site de Leucate

