



Société Nouvelle du Littoral

Siège Social & Usine : Z.A. – BP 9 – 11370 LEUCATE (France)

Tél. : 33 (0) 4 68 40 14 05 – Fax : 33 (0) 4 68 40 92 72

Internet : www.standard-sand.com - e-mail : contact@s-n-l.fr

SABLE NORMALISE CEN CERTIFIE CONFORME –
EN 196.1 par l'AFNOR.

Contrôlé par le Laboratoire d'Essais des Matériaux de la Ville
de Paris (L.E.M.V.P.)
Laboratoire de l'espace public de la ville de Paris
Hôtel industriel Berlier
15, rue Jean-Baptiste Berlier
75013 PARIS

Contrôles de production Certificat de conformité Sable Normalisé CEN, EN 196-1

Période de production : **mai-22**

Date d'expiration: **mai-26**

(stocké en lieu sec)

1-Caractéristiques du sable :

Type : Sable roulé naturel

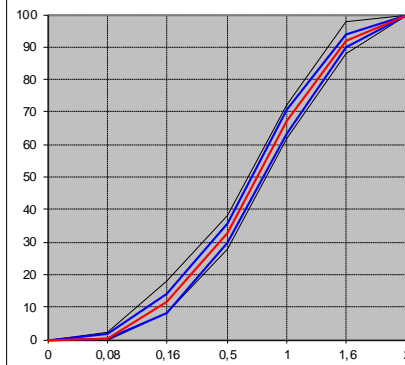
Pays origine : France

Masse volumique réelle (EN 1097-6) :	2,64 t/m ³	Absorption d'eau (EN 1097-6) :	0,20%
Masse volumique apparente (EN 1097-6) :	1,62 t/m ³	Teneur alumine (Al ₂ O ₃) (ISO 2958+2) :	0,25%
Module de finesse (EN 12620) :	26 <> 2,7	Teneur fer (Fe ₂ O ₃) (ISO 2958+2) :	0,06%
Perte au feu à 950°C (EN 196-2) :	0,16%	Teneur P ₂ O ₅ (ISO 2958+2) :	0,00%
		Teneur TiO ₂	0,02%
		Teneur Silice (SiO ₂) (ISO 2958+2) :	98,69%

2-Contrôle Granulométrique :

Nbre de valeurs: 126

Ouverture tamis (mm)	Refus cumulé (%)					
	Valeurs Mensuelles			Valeurs EN 196-1		
	Mini	Maxi	Moy	Mini	Maxi	Moy
2	0,0	0,0	0,0	0	0	0
1,6	6,1	10,0	8,0	2	12	7
1	29,3	36,5	32,7	28	38	33
0,5	64,1	70,4	67,1	62	72	67
0,16	86,0	91,9	88,6	82	92	87
0,08	98,3	100,0	99,9	98	100	99



3-Masse des sachets :

Nbre de valeurs :	2220	Valeur Mini Mensuelle :	1346,6 g
Moyenne Mensuelle :	1350,27 g	Valeur Maxi Mensuelle :	1353,7 g
Ecartype Mensuel :	1,10 g	Norme EN 196-1 :	1350 ±5g

4-Teneur en eau :

Nbre de valeurs :	21		
Valeur Mini Mensuelle :	0,03%	Valeur Maxi Mensuelle :	0,07%
Norme EN 196-1 : <0,2%			

5-Teneur en Chlorures :

Nbre de valeurs :	4		
1: <50	2: <50	3: <50	4: <50

Limite Tolérée : < 50 ppm



S.N.L. fondée en 1910 – SAS Capital 225 000 € - NIF : Fr 93976750257 – SIRET : 976 750 257 00025 – APE : 0812Z

Certifiée pour la conception, fabrication et vente de sables normalisés (CEN, EN 196-1 & CEN, EN 196-9)
Et autres matériaux destinés aux laboratoires cimentiers, bétonniers, routiers ou autres, sur le site de Leucate

